



**Bringen Sie mehr Informationen auf Ihr Barcode-Label - damit nicht nur Ihre Library Bescheid weiß!**

**Individuelle Barcode-Label**

Mit dem CustomLabel von EDP haben Sie die Möglichkeit, mehr Informationen auf Ihrem Barcode-Label abzubilden - nicht nur die Datenträger-Archivnummern.

**Wie funktioniert das?**

Barcode-Label bestehen aus zwei Bereichen; dem maschinell lesbaren Barcode und den alphanumerischen Zeichen. Der Barcode bleibt bei dem individuellen CustomLabel gänzlich unberührt. Das gewährleistet, dass es beim Lesen des Barcodes in der Library keine Probleme gibt. Lediglich der Bereich für die alphanumerischen Zeichen wird verkleinert um Platz für Ihre Informationen zu schaffen.

**Wo stehen die Informationen?**

Je nach Laufwerkstechnologie (LTO, DLT, 3592, 4mm, 8mm etc.) gibt es unterschiedliche Optionen, Informationen auf dem CustomLabel im alphanumerischen Bereich zu platzieren.

**Beispiele:**

Oben:



Links:



Rechts:



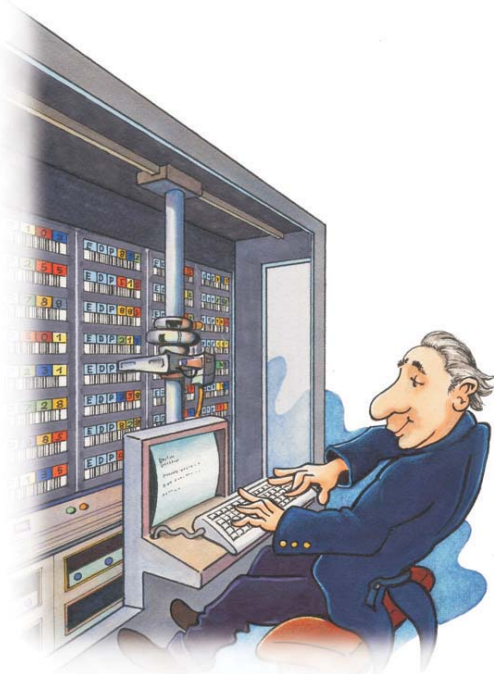
**Text und Logo**

Sie haben die freie Wahl des Textes, der Schrift- und Hintergrundfarbe. Darüber hinaus können Sie auch das Firmenlogo oder Logo/Text-Kombinationen einfügen.

**Textbeispiele**

Eigentum der...	Vertraulich	Firmenname	Backup2015	Datum
Niederlassung	Abteilung	Firmensparte	Disaster Recovery	

Oder einfach ein Leerfeld, um nachträglich entsprechende Informationen handschriftlich einzutragen.



**EDP Vertriebs GmbH**

Otto-Hahn-Strasse 1c  
69190 Walldorf  
Tel.: 06227 / 82 87-0  
Fax: 06227 / 82 87-11  
sales@edp-germany.de  
www.edp-germany.de

**Über EDP**

EDP ist Spezialanbieter für IT-Lösungen mit Fokus auf die Bereiche: Stagemanagement, Netzwerkmanagement und Infrastrukturmanagement. Seit der Unternehmensgründung im Jahre 1991 hat EDP sein ursprüngliches Portfolio kontinuierlich ausgebaut und den Anforderungen des Marktes angepasst. EDP bietet heute umfassende Lösungen für die komplexen Anforderungen im IT-Umfeld aller Größenordnungen.