

Airflow-Management

Im Rack



KO-46-10031

HotLok Blanking Panel 19"

- 1 HE Blindblende
- Farbe: Schwarz
- Gesamtmaß: 19" x 1 HE
- VPE: 10 Stück



VRA2000

1 HE 19"-Blindplatte zur Luftstromregelung

- Farbe: Schwarz
- Gesamtmaß: 19" x 1 HE
- VPE: 10



AR8136BLK

APC 1 HE Airflow Management Blende

- Modulare Management Blende
- Farbe: Schwarz
- Gesamtmaß: 19" x 1 HE
- VPE: 10 Stück



SR1UPANEL50

Eaton 1U Blanking Panel Kit, Toolless-Mounting

- Farbe: Schwarz
- Gesamtmaß: 19" x 1 HE
- VPE: 50 Stück



SR1UPANEL200

Eaton 1 HE Blanking Panel Kit, Toolless-Mounting

- Farbe: Schwarz
- Gesamtmaß: 19" x 1 HE
- VPE: 200 Stück



AR8136BLK200

APC 1 HE Airflow Management Blende

- Modulare Management Blende
- Farbe: Schwarz
- Gesamtmaß: 19" x 1 HE
- VPE: 200 Stück



AR8108BLK

APC 1 HE Airflow Management Blenden-Kit

- 2 Modulare Management Blenden
- Farbe: Schwarz
- Gesamtmaß: 19" x 1 HE
- VPE: 2 Stück



VRA2003

1 HE 19"-Blindplatte aus Metallblech zur Luftstromregelung

- Farbe: Schwarz
- Gesamtmaß: 19" x 1 HE
- VPE: 1 Stück

Life Is On | **Schneider**
Electric

APC



ER7BP1U

APC Easy Rack 1HE metal blanking panel

- Farbe: Schwarz
- Gesamtmaß: 19" x 1 HE
- VPE: 10 Stück

upsite
technologies®



KO-46-10112

HotLok Pass-Through Blanking Panel 19"

- 1 HE Blindblende mit Bürstendichtung
- Farbe: Aluminium/Schwarz
- Gesamtmaß: 19" x 1 HE
- VPE: 10 Stück

upsite
technologies®



KO-46-10033

HotLok Blanking Panel 19"

- 2 HE Blindblende
- Farbe: Schwarz
- Gesamtmaß: 19" x 2 HE
- VPE: 5 Stück

Life Is On | **Schneider**
Electric

APC



ER7BP2U

APC Easy Rack 2 HE metal blanking panel

- Farbe: Schwarz
- Gesamtmaß: 19" x 2 HE
- VPE: 10 Stück



KO-46-10113

HotLok Pass-Through Blanking Panel 19"

- 2 HE Blindblende mit Bürstendichtung
- Farbe: Aluminium/Schwarz
- Gesamtmaß: 19" x 2 HE
- VPE: 10 Stück



SRXUPANEL

Eaton 19 Zoll Abdeckblendensatz

- Enthält insgesamt 4 Blindblenden (1 HE, 2 HE, 4 HE, 8 HE)
- Farbe: Schwarz
- Gesamtmaß: 19" x 1 HE
19" x 2 HE
19" x 4 HE
19" x 8 HE
- VPE: 1 Stück



VRA2002

19"-Blindplatte aus Metallblech zur Luftstromregelung (1 HE, 2 HE, 4 HE, 8 HE) Schwarz

- Enthält insgesamt 4 Blindblenden (1HE, 2HE, 4HE, 8HE)
- Farbe: Schwarz
- Gesamtmaß: 19" x 1 HE
19" x 2 HE
19" x 4 HE
19" x 8 HE
- VPE: 1 Stück



AR8101BLK

APC Airflow Management Blenden-Kit

- (1 HE, 2 HE, 4 HE, 8 HE)
- Farbe: Schwarz
- Gesamtmaß: 19" (482.5mm) x 1 HE
19" (482.5mm) x 2 HE
19" (482.5mm) x 4 HE
19" (482.5mm) x 8 HE
- VPE: 1 Stück



KO-46-EZIBLANK

Eziblack® 19" 6 HE Blanking Panel

- Zerteilbare Blindblende
- Farbe: Schwarz
- Gesamtmaß: 19" (482 mm) x 6 HE (270 mm)
- VPE: 10 Stück



KO-46-EZIBLANK-21

Eziblack® 21" ETSI 10 HE Blanking Panel

- Zerteilbare Blindblende für ETSI Racks
- Farbe: Schwarz
- Gesamtmaß: 21" (494,5 mm) x 10 HE (249,2 mm)
- VPE: 10 Stück



KO-46-EZIBLANK-23

Eziblack® 23" 6 HE Blanking Panel

- Zerteilbare Blindblende
- Farbe: Schwarz
- Gesamtmaß: 23" (584 mm) x 6 HE (270 mm)
- VPE: 10 Stück



GR-AS500BLK

Gromtec Air Shield Blanking Panels

- Zerteilbare 10 HE Blindplatten
- Farbe: Schwarz
- Gesamtmaß: 19" (482,5mm) x 10 HE
- VPE: 50 Stück

Gromtec
europe Ltd.



GR-AS500BP

Gromtec Air Shield Printed Blanking Panels

- Zerteilbare 10 HE Blindplatten
- Farbe: Schwarz/Grau
- Gesamtmaß: 19" (482.5mm) x 10 HE
- VPE: 50 Stück

Gromtec
europe Ltd.



GR-REN100B

Gromtec Befestigungsmaterial für Air Shield Blanking Panels

- VPE: 100 Stück

Gromtec
europe Ltd.



GR-NY200

Gromtec Befestigungsmaterial für Air Shield Blanking Panels

- VPE: 100 Stück

upsite
technologies®



KO-46-40002

HotLok Round Rack Mount Grommet 4"

- Kabeldurchführung mit Bürstendichtung
- Farbe: Schwarz
- Gesamtmaß: 142 x 18 mm (BxT)
- nutzbare Öffnung: 89 mm
- VPE: 1 Stück



VRA2004

Vertiv Kit zur Verhinderung der Luftzirkulation

- VPE: 1 Stück



VRA2005

Vertiv Bürstenleisten für 19" Vertikalprofile, Breite 800 mm

- VPE: 12 Stück



VRA2006

Vertiv Bürsten-Set Kabeldurchführung für Deckel

- Farbe: Schwarz
- VPE: 8 Stück



SRCOOLMKIT

Eaton SmartRack Magnetic Vinyl Kit for Rack Airflow Management

- Farbe: Schwarz
- Paket enthält:
- 4 Magnetische Vinylplatten
- Gesamtmaß: 2 Magnetische Vinylplatten
- Gesamtmaß: VPE: 1 Stück



Vertiv™ Geist SwitchAir

SwitchAir hilft Ihnen dabei, die kühle Luft von der Vorderseite des Racks auch zu entlegenen Lufteinlässen Ihrer montierten Hardware umzuleiten, um Ausfälle zu vermeiden.

Den Vertiv SwitchAir-Finder finden Sie unter:

<https://www.vertiv.com/de-emea/support/tools--applications/vertiv-geist-switchair-product-selector/>

Oder direkt hier:

Vertiv SwitchAir-Finder



KO-83-SA1-01001NB

Vertiv SwitchAir 1 HE

- Passives Luftleitblech für Netzwerkschwe
- Inklusive Montageschienen für den Switch
- Tiefe: 177,8 mm
- Für Schwe mit folgendem Luftstrom:
- Eingang: Beidseitig
- Ausgang: Rückseitig
- VPE: 1 Stück



KO-83-SA1-01002

Vertiv SwitchAir 1 HE

- Passives Luftleitblech für Netzwerkschwe
- Verstellbare Tiefe: 193,8 - 295,4 mm
- Für Schwe mit folgendem Luftstrom:
- Eingang: Rückseitig (non Port Seite)
- Ausgang: Frontseitig
- VPE: 1 Stück



KO-83-SA1-01002L

Vertiv SwitchAir 1 HE

- Passives Luftleitblech für Netzwerkschwe
- Verstellbare Tiefe: 254 - 371,6 mm
- Für Schwe mit folgendem Luftstrom:
- Eingang: Rückseitig (non Port Seite)
- Ausgang: Frontseitig
- VPE: 1 Stück



KO-83-SA1-01002S

Vertiv SwitchAir for 1 HE Network Switch Cooling

- Passives Luftleitblech für Netzwerkschwe
- Verstellbare Tiefe: 146,0 - 215,9 mm
- Für Schwe mit folgendem Luftstrom:
- Eingang: Rückseitig (non Port Seite)
- Ausgang: Frontseitig
- VPE: 1 Stück



KO-83-SA1-01002XLNB

Vertiv SwitchAir 1 HE Network Switch Cooling

- Passives Luftleitblech für Netzwerkschwe
- Inklusive Montageschienen für den Schwe
- Verstellbare Tiefe: 323,85 - 533,4 mm
- Für Schwe mit folgendem Luftstrom:
- Eingang: Rückseitig (non Port Seite)
- Ausgang: Frontseitig
- VPE: 1 Stück



KO-83-SA1-02003

Vertiv SwitchAir 2 HE for Rear Intake Switches

- Passives Luftleitblech für Netzwerkschwe
1x 2 HE oder 2x 1HE
- Verstellbare Tiefe: 193.8 - 295.4 mm
- Für Schwe mit folgendem Luftstrom:
- Eingang: Rückseitig (non Port Seite)
- Ausgang: Frontseitig
- VPE: 1 Stück



KO-83-SA1-02003L

Vertiv SwitchAir 2 HE for Rear Intake Switches

- Passives Luftleitblech für Netzwerkschwe
1x 2 HE oder 2x 1HE
- Verstellbare Tiefe: 270 - 364,9 mm
- Für Schwe mit folgendem Luftstrom:
- Eingang: Rückseitig (non Port Seite)
- Ausgang: Frontseitig
- VPE: 1 Stück



KO-83-SA1-02003S

Vertiv SwitchAir 2 HE for Rear Intake Switches

- Passives Luftleitblech für Netzwerkschwe
- 1x 2 HE oder 2x 1HE
- Verstellbare Tiefe: 146 - 215,9 mm
- Für Schwe mit folgendem Luftstrom:
- Eingang: Rückseitig (non Port Seite)
- Ausgang: Frontseitig
- VPE: 1 Stück



KO-83-SA1-02003XS

Vertiv SwitchAir 2 HE Network Switch Cooling

- Passives Luftleitblech für Netzwerkschwe
- Verstellbare Tiefe: 105,4 to 146 mm
- Für Schwe mit folgendem Luftstrom:
- Eingang: Rückseitig (non Port Seite)
- Ausgang: Frontseitig
- VPE: 1 Stück



KO-83-SA1-02005

Vertiv SwitchAir 2 HE for Side Intake

- Passives Luftleitblech für Netzwerkschwe
- Für Schwe mit folgendem Luftstrom:
- Eingang: Seitlich
- Ausgang: Rückseitig (non Port Seite)
- VPE: 1 Stück



KO-83-SA1-03001

Vertiv SwitchAir 3 HE for Side-Rear Intake

- Passives Luftleitblech für Netzwerkschwe
- Für 3x 1 HE Netzwerkschwe
- Für Schwe mit folgendem Luftstrom:
- Eingang: Beidseitig
- Ausgang: Rückseitig (non Port Seite)
- VPE: 1 Stück



KO-83-SA1-09001

Vertiv SwitchAir 9 HE

- SwitchAir 9 HE Core Network Exhaust Deflection
- Für Zweipostenmontage
- Höhe: 400,05 mm 9 HE
- Breite: 117,475 mm
- Tiefe: 381 mm
- Zur Steuerung des Ausgangsseitigen Luftstroms
- VPE: 1 Stück



KO-83-SA2-002

Vertiv SwitchAir 2 HE Network Switch Cooling

- Aktives Luftleitblech für Netzwerkschwe
- Gesamtmaß: 432 x 229 x 87 mm (BxTxH)
- Channel Tiefe: 660,4 mm
- Für Schwe mit folgendem Luftstrom:
- Eingang: Beidseitig / Rückseitig (non Port Seite)
- VPE: 1 Stück



KO-83-SA2-003

Vertiv SwitchAir 2 HE Network Switch Cooling

- Aktives Luftleitblech für Netzwerkschwe
- Gesamtmaß: 432 x 229 x 87 mm (BxTxH)
- Channel Tiefe: 660,4 mm
- Für Schwe mit folgendem Luftstrom:
- Eingang: Seitlich
- Ausgang: Seitlich
- VPE: 1 Stück



KO-83-SA2-004

Vertiv SwitchAir 2 HE Network Switch Cooling

- Aktives Luftleitblech für Netzwerkschwe
- Gesamtmaß: 432 x 178 x 87 mm (BxTxH)
- Für Schwe mit folgendem Luftstrom:
- Eingang: Frontseite (Portseite)
- Ausgang: Rückseite (non Port Seite)
- VPE: 1 Stück

**KO-83-SA2-006****Vertiv SwitchAir 2 HE Network Switch Cooling**

- Aktives Luftleitblech für Netzwerkschwe
- Gesamtmaß: 432 x 457 x 87 mm (BxTxH)
- Für Schwe
- Eingang: Seitlich
- VPE: 1 Stück



Ihre EDP Ansprechpartner
RZ/IT-Infrastruktur

Marvin Hefner

☎ +49 (0) 62 27 8287 - 19

✉ marvin.hefner@edp-germany.de

Patrick Werber

☎ +49 (0) 62 27 8287 - 20

✉ patrick.werber@edp-germany.de

LTO- und 3592-Tapes



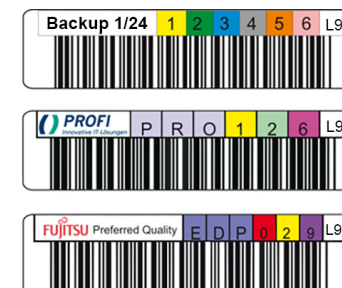
Alle Hersteller und Technologien,
mit und ohne Barcode-Label.

Magnetband-Archivierung



Transportkoffer, Schränke
und Safes

Barcode-Label für Tapes



individueller Nummernkreis,
für alle Libraries zertifiziert



Starke Partnerschaften



Datenträgervernichtung



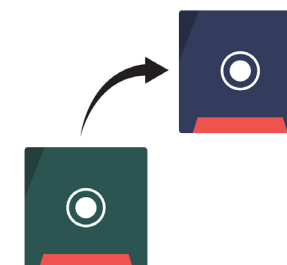
Mobile, zertifizierte Vernichtung
direkt vor Ort.

LTO-Laufwerke



Bandlaufwerke, Autoloader & Libraries
Generationen LTO-7 bis LTO-9

Datenmigration



Von älteren auf neue Systeme.

19" Racks



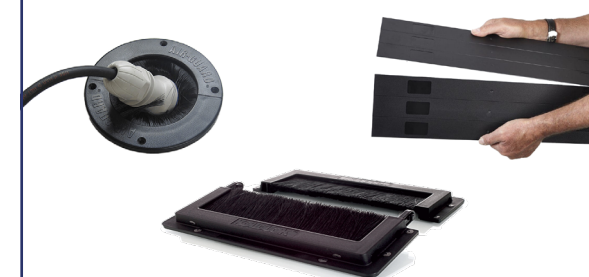
offen, geschlossen,
schallgedämmt, klimatisiert

RZ-Lösungen



Smarttrack, Container, Raum-in-Raum
oder Rechenzentrumsbau

Airflow-Management



Lösungen für Doppelboden,
Rack und Raum



Life Is On



Starke Partnerschaften



USV-Anlagen



1-phasig, 3-phasig, Zubehör,
Wartung, Service, Ersatz-Batterien

Zero Clients/Thin Clients



Dual & Quad Screen Lösungen

Kabel



Stromkabel, Patchkabel,
LWL-Kabel, zLock