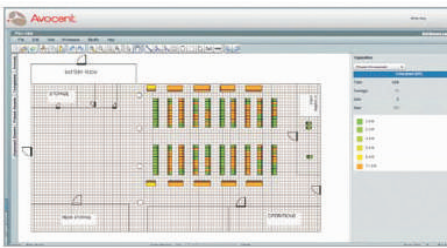


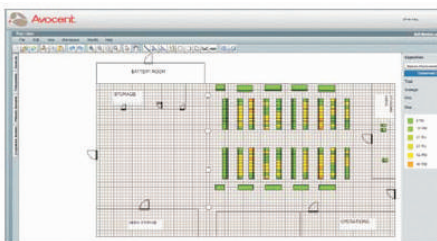


Visuelles Modellieren in Echtzeit

Beispiele für mögliche Informationen im Rechenzentrum:



In dieser Draufsicht bedeutet ein in oranger Farbe angezeigtes Rack eine Überschreitung des Energiegrenzwertes.



Die Registerkarte "Platz" (Space) zeigt die verfügbaren Rack-Einheiten: Man sieht auf einen Blick, wo noch Platz frei ist.

**Alle Informationen zum Planen,
Kontrollieren und Verwalten.**

MergePoint® Infrastructure Explorer liefert Ihnen eine grafische Darstellung Ihrer Rechenzentren, der Racks und der einzelnen Komponenten innerhalb eines Racks. So haben Sie jederzeit den detaillierten Überblick über Ihre täglichen Routine- und Wartungsvorgänge und brauchen weniger Zeit, um auf Probleme zu reagieren und Veränderungen zu planen. Darüber hinaus ermöglicht Ihnen die visuelle Modellierung eine präzisere und umfassendere Kapazitätsplanung. In Verbindung mit den Hardwareprodukten von Avocent® gestattet Ihnen der MergePoint Infrastructure Explorer, die in der Software abgebildeten Geräte zu verbinden und zu verwalten.

Funktionen und Vorteile

- **Visuelle Modellierung:** Bietet eine grafische Darstellung der Rechenzentren, Racks und einzelnen IT-Elemente innerhalb eines Racks. So haben Sie jederzeit den detaillierten Überblick über die Routinevorgänge im Rechenzentrum.
- **Bewertung/Analyse der Wirkung:** Ermöglicht eine detaillierte Analyse aller Veränderungsanforderungen durch Identifizieren der Geräte, Anwendungen und Geschäftsbereiche, die von den Änderungen betroffen sind.
- **Planung und Konzeption:** Ermöglicht die Erstellung von mehreren „What-if“-Szenarien zum besseren Verständnis der Auswirkungen einer Veränderung oder eines Ausbaus des Rechenzentrums.
- **Identifizieren der Assets und ihrer Standorte:** Ermöglicht die Suche nach Assets anhand des Typs, des Domänennamens, der IP-Adresse usw. und gibt nicht nur den jeweiligen Aufstellungsort, sondern auch allgemeinere Informationen dazu aus. Stellt außerdem auch spezielle Informationen zum Auffinden eines Geräts zur Verfügung (z.B. zurückgerufene Netzteile vom Typ x können angezeigt werden und betroffenen Racks und Server werden markiert).
- **Visualisierung der Kapazität:** Präsentiert die verfügbare Kapazität und die potenziellen Probleme in Bezug auf Platz, Leistung, Gewicht, Wärme/Kühlung und Netzwerk im Überblick. Liefert präzise Informationen für die Planung und reduziert die erforderliche Zeit für die Implementierung von Erweiterungen und Veränderungen im Rechenzentrum.
- **Einrichtungsbibliothek:** Hochauflösende Bilder der Assets enthalten Informationen zu Größe, Gewicht, Stromverbrauch, Wärmeabgabe usw. Liefert Kapazitätsparameter und zeigt Details der Assets für technische Abläufe und Wartungssupport.
- **Datenimport:** Importiert CSV-Datensätze mit Rechenzentrumsinformationen und vereinfacht die Verarbeitung.
- **DSView 3 Software-Integrierung:** Sie können KVM- oder serielle Sitzungen zu mit Avocent- Hardware verbundenen Assets starten und so das visuelle Planungs- und Aufzeichnungs-Tool für eine funktionale Interaktion mit der Umgebung nutzen.
- **Reporting:** Bringt Visibilität in die Assets, Geschäftsbereichskosten, Kapazitätsnutzung und Wirkungsanalyse.