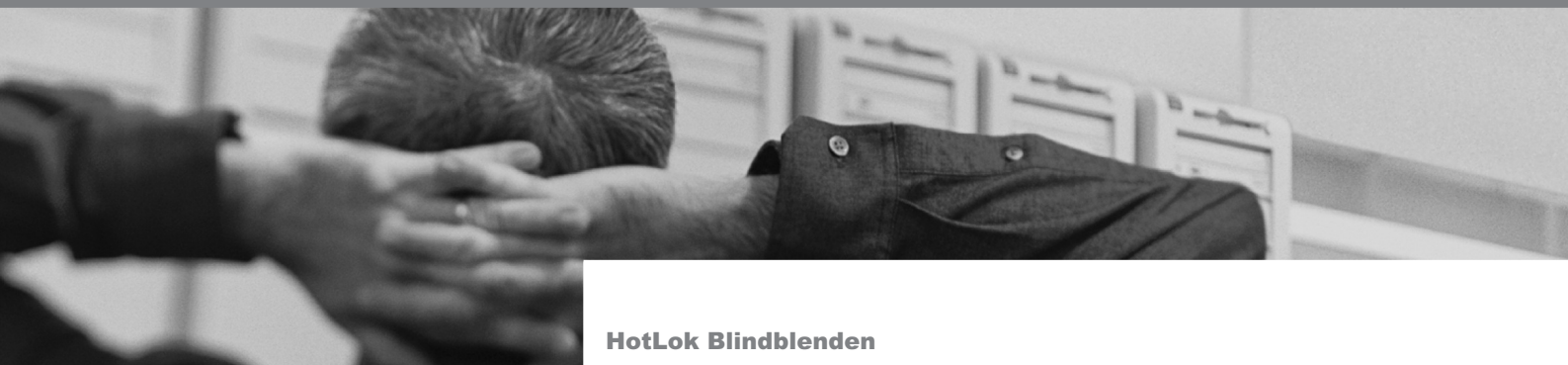


# Airflow-Management

## HotLok Blindblenden für 19" Serverschränke



### Blenden zur Abdichtung der freien Höheneinheiten in Serverschränken



HotLok 1 HE



HotLok 2 HE



HotLok mit Temperaturstreifen



HotLok in 1 HE auch in lichtgrau erhältlich

#### HotLok Blindblenden

Die HotLok Blindblenden sind eine 99,95-prozentig wirksame Abdichtung der freien Höheneinheiten im Serverschrank. Damit werden Hotspots reduziert und es kommt zu einer optimalen Kühlleistung mit geringeren Energiekosten. Zudem führt dies zu einer Verbesserung der Zuverlässigkeit der IT-Geräte. Die Panels bieten eine höchst effektive, kostengünstige und dauerhafte Dichtung. Durch die ergonomisch geformten Griffmulden ist ein einfacher, sicherer und schneller Ein- und Ausbau - ohne Werkzeug - gewährleistet. HotLok besteht aus leichtem, schwer entflammarem Kunststoff, zertifiziert nach UL94-VO, und ist zu 100% recycelbar, wie es auch die gesamte Verpackung ist.

Die Blenden gibt es als Einzelblenden in Verpackungseinheiten zu 10 Stück oder als Doppelblende in Verpackungseinheit zu 5 Stück. Jeweils mit oder ohne Temperaturstreifen.

#### Vorteile auf einen Blick:

- Mehr als 99,95% Abdichtung in Rackschränken
- Ohne Werkzeug einfach einzusetzen und zu lösen
- Höchst effektive, kostengünstige und dauerhafte Dichtung
- Ergonomische Griffmulden einfacher, schneller und sicherer Ein- und Ausbau
- Brennbarkeit entspricht US-Brandklasse V0
- RoHS zertifizierter Kunststoff
- 100% recycelbar, auch die Verpackung
- einfach zu stapeln

Mit den farbigen Temperaturstreifen auf den Blenden kann man schnell und einfach direkt am Rack die Temperatur überprüfen.

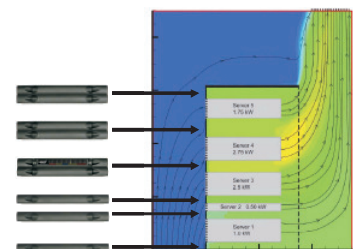
Durch die 99,95% Abdichtung mit HotLok kommt es zu einer optimalen Nutzung der vorhandenen Kühlkapazität.

#### EDP Vertriebs GmbH

Otto-Hahn-Strasse 1c  
69190 Walldorf  
Tel.: 06227 / 82 87-0  
Fax: 06227 / 82 87-11  
sales@edp-germany.de  
www.edp-germany.de

#### Über EDP

EDP ist Spezialanbieter für IT-Lösungen mit Fokus auf die Bereiche: Stagemanagement, Netzwerkmanagement und Infrastrukturmanagement. Seit der Unternehmensgründung im Jahre 1991 hat EDP sein ursprüngliches Portfolio kontinuierlich ausgebaut und den Anforderungen des Marktes angepasst. EDP bietet heute umfassende Lösungen für die komplexen Anforderungen im IT-Umfeld aller Größenordnungen.



Luftströme im 19" Rack mit HotLok