



DeTwo Digital KVM Extension

Bibliothek der Bauhaus-Universität Weimar setzt für 120 Benutzerarbeitsplätze auf DeTwo



DeTwo - Neuste Technik im Neubau der Bibliothek der Bauhaus-Universität Weimar

Über Universitätsbibliothek der Bauhaus-Universität Weimar
Die Universitätsbibliothek der Bauhaus-Universität Weimar ist eine von 587 Universitätsbibliotheken in Deutschland. Die Universitätsbibliothek verfügt derzeit über einen Bestand von 424.000 Bänden und 1.000 laufend gehaltenen Zeitschriften. Darüber hinaus besitzt die Bereitstellung von bibliographischen und Volltextdatenbanken einen großen Stellenwert. Die Bibliothek bietet die Möglichkeit, von allen vernetzten PC-Arbeitsplätzen der Bauhaus-Universität in fachspezifischen Datenbanken zu recherchieren. Zudem können insgesamt 218 Benutzerarbeitsplätze angeboten werden.

Ausgangssituation

Die Desktop PCs von 120 Benutzerarbeitsplätzen sollen vom Arbeitsplatz verbannt und Platz sparend im Serverraum untergebracht werden, wo diese zentral gewartet werden können. Bedienfehler, unbefugter Zugriff, Diebstahl oder Manipulation am Rechner, die in der Vergangenheit zu kostspieligen Systemausfällen führten, soll zukünftig vermieden werden.

Anforderungen

- » Zentralisieren der Computerressourcen für eine effiziente und unternehmensweite Rechner-Verwaltung.
- » Entfernen der Rechner von den Arbeitsplätzen.
- » Die komplette PC-Funktionalität am Schreibtisch soll erhalten bleiben
- » Senkung der Wartungskosten
- » Verbesserung der Sicherheit bzw. Des Schutzes der Hardware

Lösung

DeTwo ist eine Amulet-Hotkey-Technologie, die den PCI-Bus von Rechnern virtuell auf bis 100 m (über CAT 5) Verlängert. Damit entfernen Sie die Rechner von Ihren Arbeitsplätzen und bringen diese zentral in einem gesicherten Raum unter. Diese Komplettlösung bildet eine offene Architektur für die Rechner-Verwaltung und kann mit folgenden Merkmalen aufwarten:

- » Verringert einen Großteil an Desktopwartung und Ausfallzeiten
- » Zentralisierte Verwaltung
- » Multi-Monitor-Support
- » Sicherung aller PC-Anlagen in einer zentralisierten Umgebung
- » Flexible Unterstützung Ihrer vorhandenen Infrastruktur und Kompatibilität mit den meisten PCI-Geräten
- » Optionale Halterung: Standard-VESA-Befestigung (L-Serie)
- » Layer-2-Switches bieten die Möglichkeit, einen Gigabit-Ethernet-Switch zwischen Desktop-Einheit und Remote-PCs zu schalten
- » DWorks ist das Administrations-Tool für die Gruppierung, Verwaltung, Konfiguration und das Switching von Benutzerterminals und Hostcomputern.

EDP Vertriebs GmbH
Otto-Hahn-Strasse 1c
69190 Walldorf
Tel.: 06227 / 82 87-0
Fax: 06227 / 82 87-11
sales@edp-germany.de
www.edp-germany.de

Über EDP

EDP ist Spezialanbieter für IT-Lösungen mit Fokus auf die Bereiche: Stagemanagement, Netzwerkmanagement und Infrastrukturmanagement. Seit der Unternehmensgründung im Jahre 1991 hat EDP sein ursprüngliches Portfolio kontinuierlich ausgebaut und den Anforderungen des Marktes angepasst. EDP bietet heute umfassende Lösungen für die komplexen Anforderungen im IT-Umfeld aller Größenordnungen.



Benutzerarbeitsplätze ohne PC

120 Desktop PCs wurden vom Arbeitsplatz in einen zentralen Serverraum "verbannt". Unbefugter Zugriff, Diebstahl oder Manipulation am Rechner sind somit nicht mehr möglich.

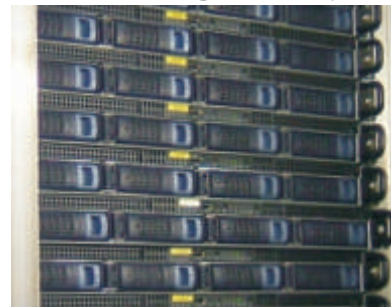


PC-Funktionalität am Arbeitsplatz

Die komplette PC-Funktionalität bleibt erhalten. Peripheriegeräte können direkt an dem Desktop-Receiver angeschlossen werden. Der Desktop-Receiver wird an der Monitorrückseite oder am Tisch mit einer speziellen Halterung angebracht.



Zentralisierung der Computerressourcen



Die Wartungskosten werden durch zentrale und platz sparende Unterbringung der PCs im Serverraum signifikant gesenkt.

DeTwo Digital KVM Extension

Bibliothek der Bauhaus-Universität Weimar setzt für 120 Benutzerarbeitsplätze auf DeTwo.



DeTwo - Neuste Technik im Neubau der Bibliothek der Bauhaus-Universität Weimar

EDP Vertriebs GmbH
Otto-Hahn-Strasse 1c
69190 Walldorf
Tel.: 06227 / 82 87-0
Fax: 06227 / 82 87-11
sales@edp-germany.de
www.edp-germany.de

Über EDP

EDP ist Spezialanbieter für IT-Lösungen mit Fokus auf die Bereiche: Stagemanagement, Netzwerkmanagement und Infrastrukturmanagement. Seit der Unternehmensgründung im Jahre 1991 hat EDP sein ursprüngliches Portfolio kontinuierlich ausgebaut und den Anforderungen des Marktes angepasst. EDP bietet heute umfassende Lösungen für die komplexen Anforderungen im IT-Umfeld aller Größenordnungen.