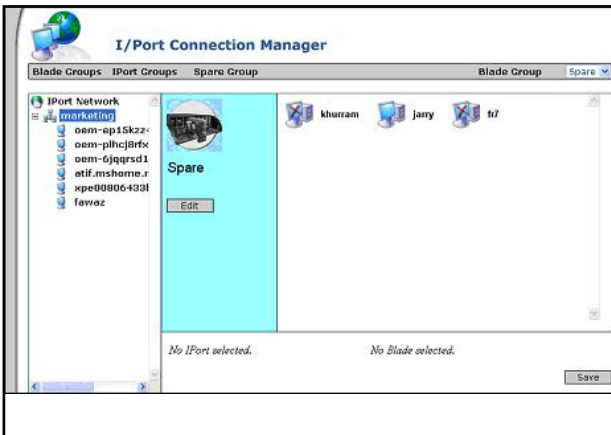




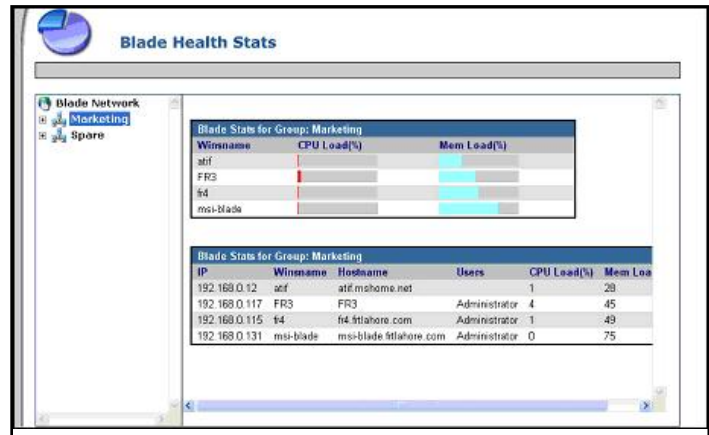
ClearCube Grid Center 4.0

Ein Software-Modul der ClearCube Management Suite

Das ClearCube Grid Center bietet IT-Administratoren umfassende Funktionalität zum Verwalten von Model I8800 I/Port-Umgebungen. Mit dem Software-Tool lässt sich durch eine dynamische I/Port-Zuweisung an eine definierte Gruppe von PC-Blades die Hardwareauslastung optimieren. Dank eines ausgereiften Algorithmus ermittelt das Grid Center die Auslastung der einzelnen Blades und stellt bei jedem Einloggen automatisch eine Verbindung mit dem am wenigsten ausgelasteten Rechner her. Der Vorteil: Power-User können einem bestimmten Blade zugeordnet werden, um so maximale Leistung zu erhalten. Die automatische Auflistung von I/Ports und Blades vereinfacht darüber hinaus die Bestandsaufnahme und Verwaltung der Anlagen. Über die Aktualisierungsfunktion lassen sich Treiber-Updates und neue Applikationen kinderleicht an alle I/Ports verteilen. Da Administratoren einzelne I/Port-Benutzer bei Problemen einfach und schnell auf Ersatzblades umschalten können, bietet das Grid Center eine ähnlich hohe Verfügbarkeit wie bei Server-Installationen



Komfortables Verbinden eines beliebigen I/Ports mit einem beliebigen PC-Blade



Statistik über Zustand und Auslastung eines PC-Blades

Schlüsselfunktionen

Dynamische I/Port-Zuordnung:

- Zuordnen mehrerer I/Ports zu einer Gruppe von PC-Blades
- Zuteilung eines bestimmten PC-Blade für Power-User
- Komfortables Zuordnen eines jeden I/Ports zu einem beliebigen PC-Blade (MxN-Switching)
- Algorithmus zur Blade-Auslastung ermittelt die optimale Zuordnung bei Benutzer Log-On.

Zustands- und Auslastungs-Kontrolle:

- Überwachen des I/Port-Zustandes und Anzeigen der Anlagenverwaltungs-Informationen (installierte Anwendungen, Treiberversionen, Betriebssystem-Einstellungen)
- Statistiken zur CPU-Belastung und Speicherauslastung der PC-Blades

Vereinfachte Benutzeranmeldung:

- Nur Netzwerk-ID und Kennwort des Benutzers sind erforderlich.
- Das Grid Center ermittelt das optimale PC-Blade und stellt die Verbindung her.

Intelligente Gruppen:

- Automatisches Ermittlung von I/Ports und PC-Blades vereinfacht die Bildung von Zuordnungs-Gruppen.

Schneller Wechsel:

- Bei einem Hardwareproblem lassen sich Benutzer schnell auf ein vorher definiertes PC-Blade umschalten.

Problemlose Aktualisierungen:

- Verteilen von neuen Anwendungen und Treiberupdates für mehrere I/Ports

Systemanforderungen:

Konsole: Windows XP Pro oder 2000/2003 Server und eine Access-, SQL Server- oder MySQL-Datenbank
PC-Blades: Windows XP Professional

Bestellinformationen: Grid Center 4.0 ist als Einzellösung oder als Teil der ClearCube Management Suite verfügbar.

12 Monate Wartung und Support sind im Kaufpreis inbegriffen.