



## ClearCube Data Failover 3.0

### Ein Software-Modul der ClearCube Management Suite

ClearCube Data Failover ermöglicht die komfortable, intelligente Datensicherung von PC-Blades und herkömmlichen Standard-PCs. Das echte Eins-zu-Eins Backup-Werkzeug greift dazu auf den ungenutzten Speicherplatz von Festplatten in der gesamten Office-Umgebung zu. Dabei werden je nach Bedarf die kompletten Anwenderdaten und -einstellungen auf einer oder mehreren Computerfestplatten gespeichert. Der Vorteil gegenüber dem traditionellen Server-Backup: Auch die unmittelbar letzten Veränderungen werden automatisch gesichert. Auf diese Weise garantiert ClearCube Data Failover eine höchst verlässliche wie kostengünstige Datensicherung. Und: Mit Hilfe des ClearCube Move Managers lassen sich verlorene Dateien im Problemfall einfach und schnell wiederherstellen.

Darüber hinaus verwaltet Data Failover automatisch das Entfernen oder Hinzufügen von Netzteilnehmern bei Stromausfall, Defekten oder physikalischem Entfernen (z.B. Laptops). Werden die Backup-Netzteilnehmer wieder angeschlossen, fährt Data Failover automatisch eine Re-Synchronisation über alle Maschinen und stellt so die Datensicherheit wieder her. Damit können sich IT-Administratoren entspannt zurücklehnen: Sie wissen, dass neben den eigenen wertvollen Daten auch die der Anwender sicher sind.

### Schlüsselfunktionen:

#### Geplante Datensicherung:

- Genaue zeitliche Planung von Datensicherungsläufen für Anwenderdaten und Einstellungen
- Datensicherung nur für veränderten Daten (incremental backup)
- Wiederherstellung der letzten Datensicherung oder auch vorhergehender Backups

#### Datenverschlüsselung:

- Die archivierten Daten werden mit Hilfe eines proprietären Algorithmus verschlüsselt.

#### Manuelle oder automatische Backup-Auswahl:

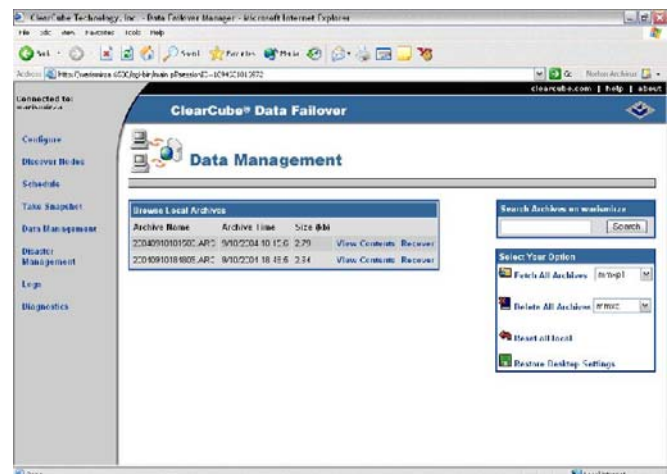
- Bei der manuellen Auswahl legt der Administrator selbst fest, auf welchen Netzteilnehmern, Servern oder ins Netz eingebundenen Massenspeichern die Daten gesichert werden
- Die automatische Zuordnung nutzt freien Speicherplatz auf die bestmögliche Art und Weise.

#### Ausschluss von bestimmten Dateien oder Verzeichnissen:

- Bestimmte Dateiarten und Verzeichnisse lassen sich vom Backup ausschließen (z.B.: \*.mp3 oder C:/winnt).

#### Eins-zu-Eins Architektur:

- Es müssen keine bestimmten Server festgelegt werden
- Automatische Synchronisation der Netzteilnehmer



#### Anzahl der Sicherungen/Redundanz:

- Der Administrator kann festlegen, wie oft und auf wie vielen Geräten die Daten redundant gesichert werden sollen.

#### M/A/C (Move/Add/Change):

- Data Failover transferiert, fügt Dateien hinzu oder verändert Dateien auf einfachste Weise ohne dass mit Backup-Medien hantiert werden muss.

**Systemvoraussetzungen:** Windows 2000 oder Windows XP für PC-Blades oder Standard PCs laufen. Die Administrator-Arbeitsstation erfordert Windows 2000 oder Windows XP und Internet Explorer ab Version 5.5.

**Bestellinformationen:** Data Failover ist als Einzellösung oder als Modul der ClearCube Management Suite erhältlich.

**12 Monate Wartung und Support sind im Kaufpreis.**