



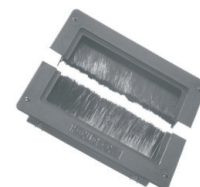
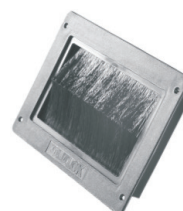
**Kabeldurchführung als Dichtung für den Einbau in Doppelböden.**




### KoldLok für das neu geplante Rechenzentrum

Mini  
(geteilt)

Integral

Split Integral  
(geteilt)



	Mini (geteilt)	Integral	Split Integral (geteilt)
Artikel-Nummer	KO-46-1000-10052	KO-46-1000-1010	KO-46-1000-3030
Größe ( L x B x H)	195 x 144 x 38		279 x 210 x 41
Höhe über Doppelboden	2,54		3
Nutzbare Kabelöffnung	127 x 64		203 x 102
 Platzierung in der <b>Mitte</b> der Doppelbodenplatte	102 x 152		235 x 172
 Platzierung <b>quer</b> an der Seite der Doppelbodenplatte	127 x 152		235 x 191
 Platzierung <b>längs</b> an der Seite der Doppelbodenplatte	102 x 179		260 x 172
Brandverhalten nach US-Brandklasse	V0 (Brennzeit < 10 sek.)		V2 (Brennzeit < 30 sek.)
Kunststoff		RoHS-konform	

EDP Vertriebs GmbH  
Otto-Hahn-Strasse 1c  
69190 Walldorf  
Tel.: 06227 / 82 87-0  
Fax: 06227 / 82 87-11  
sales@edp-germany.de  
www.edp-germany.de

Über EDP  
EDP ist Spezialanbieter für IT-Lösungen mit Fokus auf die Bereiche: Storage-Management, Netzwerkmanagement und Infrastrukturmanagement. Seit der Unternehmensgründung im Jahre 1991 hat EDP sein ursprüngliches Portfolio kontinuierlich ausgebaut und den Anforderungen des Marktes angepasst. EDP bietet heute umfassende Lösungen für die komplexen Anforderungen im IT-Umfeld aller Größenordnungen.