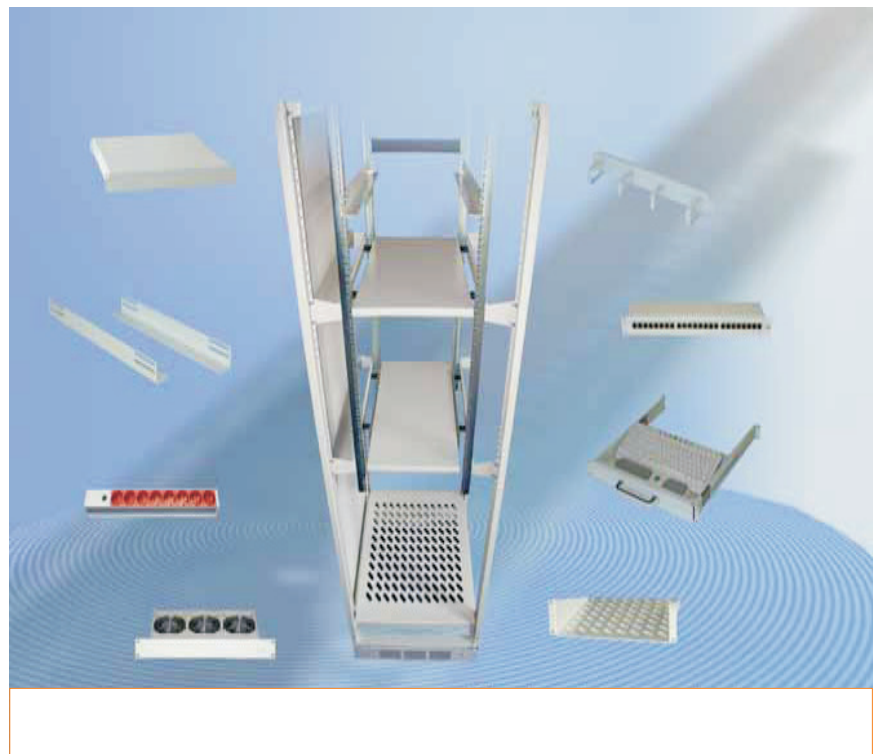




Umfangreiches Zubehörprogramm

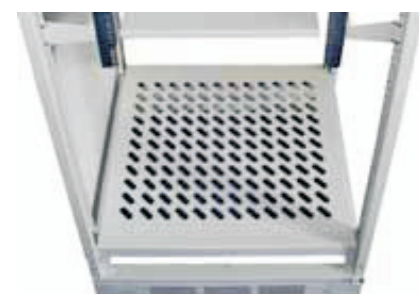


Das Zubehörprogramm zu unseren 19" Schränken haben wir insbesondere in Bezug auf Funktionalität und Praxistauglichkeit zusammengestellt. Selbstverständlich aktualisieren wir unser Portfolio permanent mit neuen innovativen Lösungen. EDP ist immer in der Lage besondere und individuelle Lösungen anzufertigen. Besonders im Bereich des Kabelmanagements gibt es immer wieder neue Lösungsansätze für eine sichere und aufgeräumte Kabelführung.

EDP Vertriebs GmbH
Otto-Hahn-Strasse 1c
69190 Walldorf
Tel.: 06227 / 82 87-0
Fax: 06227 / 82 87-11
sales@edp-germany.de
www.edp-germany.de

Über EDP

EDP ist Spezialanbieter für IT-Lösungen mit Fokus auf die Bereiche: Stagemanagement, Netzwerkmanagement und Infrastrukturmanagement. Seit der Unternehmensgründung im Jahre 1991 hat EDP sein ursprüngliches Portfolio kontinuierlich ausgebaut und den Anforderungen des Marktes angepasst. EDP bietet heute umfassende Lösungen für die komplexen Anforderungen im IT-Umfeld aller Größenordnungen.



19" Fachboden fest 450x620 mm (BxT), Tragkraft 50 kg

Artikel Nr. LE-20903 RAL 7035 lichtgrau; LE-20903-S RAL 9005 schwarz

19" Fachboden ausziehbar, Tragkraft 30 kg

Artikel Nr. LE-20902 422x420 mm (BxT) RAL 7035 lichtgrau;

LE-20902-S RAL 9005 schwarz

Artikel Nr. LE-20904 422x620 mm (BxT) RAL 7035 lichtgrau;

LE-20904-S RAL 9005 schwarz

19" Schwerlast - Fachboden ausziehbar, Tragkraft 80 kg

Artikel Nr. LE-20904-SL 19"x720 mm (BxT) RAL 7035 lichtgrau;

LE-20904-SLS RAL 9005 schwarz

Gerätechboden mit Belüftungsschlitzen, 2 HE, T=400 mm, Tragkraft 30 kg

Artikel Nr. LE-20086 RAL 7035 lichtgrau; LE-20086-S RAL 9005 schwarz

Fachbodenausbau fest, schwerlast, Befestigung am Schrankrahmen, B=600 mm, Tragkraft 130 kg

Artikel Nr. LE-20701 535x420 mm (BxT) RAL7035 lichtgrau;

LE-20701-S RAL 9005 schwarz

Artikel Nr. LE-20702 535x620 mm (BxT) RAL7035 lichtgrau;

LE-20702-S RAL 9005 schwarz

Artikel Nr. LE-20703 535x720 mm (BxT) RAL7035 lichtgrau;

LE-20703-S RAL 9005 schwarz

EDP Vertriebs GmbH

Otto-Hahn-Strasse 1c
69190 Walldorf
Tel.: 06227 / 82 87-0
Fax: 06227 / 82 87-11
sales@edp-germany.de
www.edp-germany.de

Über EDP

EDP ist Spezialanbieter für IT-Lösungen mit Fokus auf die Bereiche: Storage-Management, Netzwerk-Management und Infrastruktur-Management. Seit der Unternehmensgründung im Jahre 1991 hat EDP sein ursprüngliches Portfolio kontinuierlich ausgebaut und den Anforderungen des Marktes angepasst. EDP bietet heute umfassende Lösungen für die komplexen Anforderungen im IT-Umfeld aller Größenordnungen.



Fachbodenausbau fest, schwerlast, Befestigung am Schrankrahmen, B=800 mm, Tragkraft 130 kg

Artikel Nr. LE-20704 735x620 mm (BxT) RAL7035 lichtgrau; LE-20704-S RAL 9005 schwarz
Artikel Nr. LE-20705 735x720 mm (BxT) RAL7035 lichtgrau; LE-20705-S RAL 9005 schwarz

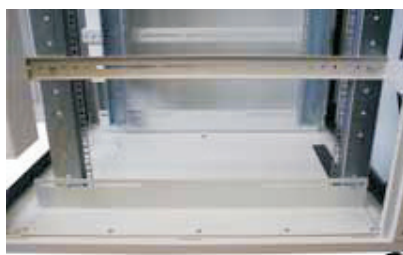


Einbauwinkel als Unterstützung für 19" Gehäuse und Desktop-Geräte

Artikel Nr. LE-20082 19"x600x330 (BxTxH) RAL 7035 lichtgrau; LE-20082-S RAL 9005 schwarz
Artikel Nr. LE-20083 19"x800x530 (BxTxH) RAL 7035 lichtgrau; LE-20083-S RAL 9005 schwarz
Artikel Nr. LE-20084 19"x900/1000x630 (BxTxH) RAL 7035 lichtgrau; LE-20084-S RAL 9005 schwarz
Artikel Nr. LE-20085 19"x1000/1200x730 (BxTxH) RAL 7035 lichtgrau; LE-20085-S RAL 9005 schwarz

19" Lochwinkel

Artikel Nr. LE-20960 12 HE
Artikel Nr. LE-20910 25 HE
Artikel Nr. LE-20961 34 HE
Artikel Nr. LE-20911 42 HE



Auflagewinkel für 19" Schienen bei Schwerlast

Artikel Nr. LE-20120 LxBxH 700x110x80 f. Schrank B=800 T=900; Artikel Nr. LE-20120-S RAL9005 schwarz
Artikel Nr. LE-20121 LxBxH 800x110x80 f. Schrank B=800 T=1000 Artikel Nr. LE-20121-S RAL9005 schwarz
Artikel Nr. LE-20139 LxBxH 1000x110x80 f. Schrank B=800 T=1200 Artikel Nr. LE-20139-S RAL9005 schwarz



Kippschutz

Artikel Nr. LE-20092 RAL 7035 lichtgrau; LE-20092-S RAL 9005 schwarz

EDP Vertriebs GmbH

Otto-Hahn-Strasse 1c
69190 Walldorf
Tel.: 06227 / 82 87-0
Fax: 06227 / 82 87-11
sales@edp-germany.de
www.edp-germany.de

Über EDP

EDP ist Spezialanbieter für IT-Lösungen mit Fokus auf die Bereiche: Storage-Management, Netzwerkmanagement und Infrastrukturmanagement. Seit der Unternehmensgründung im Jahre 1991 hat EDP sein ursprüngliches Portfolio kontinuierlich ausgebaut und den Anforderungen des Marktes angepasst. EDP bietet heute umfassende Lösungen für die komplexen Anforderungen im IT-Umfeld aller Größenordnungen.



**19" Serverschienen; Befestigung stufenlos einstellbar;
inkl. Teleskopschienen**

Artikel Nr. LE-20916



Rangierpanel mit 4 Kabelführungsbügel

Artikel Nr. LE-20815 RAL 7035 lichtgrau; LE-20815-S RAL 9005 schwarz



Kabelabfangschiene

Artikel Nr. LE-20912



Kabelgelenkschiene

Artikel Nr. LE-20134



Kabelführungsbügel 70x150 mm (BxT)

Artikel Nr. LE-20802

EDP Vertriebs GmbH

Otto-Hahn-Strasse 1c
69190 Walldorf
Tel.: 06227 / 82 87-0
Fax: 06227 / 82 87-11
sales@edp-germany.de
www.edp-germany.de

Über EDP

EDP ist Spezialanbieter für IT-Lösungen mit Fokus auf die Bereiche: Stagemanagement, Netzwerkmanagement und Infrastrukturmanagement. Seit der Unternehmensgründung im Jahre 1991 hat EDP sein ursprüngliches Portfolio kontinuierlich ausgebaut und den Anforderungen des Marktes angepasst. EDP bietet heute umfassende Lösungen für die komplexen Anforderungen im IT-Umfeld aller Größenordnungen.



Kabelkanal vertikal 75x50 (BxT)

Artikel Nr. LE-20818



Sichtblende, seitlich, mit Scharnier (bei 800 mm Breite)

Artikel Nr. LE-20441 12 HE RAL 7035 lichtgrau; LE-20441-S RAL 9005 schwarz
Artikel Nr. LE-20807 25 HE RAL 7035 lichtgrau; LE-20807-S RAL 9005 schwarz
Artikel Nr. LE-20442 34 HE RAL 7035 lichtgrau; LE-20442-S RAL 9005 schwarz
Artikel Nr. LE-20808 42 HE RAL 7035 lichtgrau; LE-20808-S RAL 9005 schwarz



Blindplatte, vorne

Artikel Nr. LE-20809 1 HE RAL 7035 lichtgrau; LE-20809-S RAL 9005 schwarz
Artikel Nr. LE-20810 2 HE RAL 7035 lichtgrau; LE-20810-S RAL 9005 schwarz
Artikel Nr. LE-20811 4 HE RAL 7035 lichtgrau; LE-20811-S RAL 9005 schwarz
Artikel Nr. LE-20812 6 HE RAL 7035 lichtgrau; LE-20812-S RAL 9005 schwarz



Befestigungsmaterial 50 St.

(Käfigmuttern, Linsenkopfschrauben u. Polyamidscheiben)

Artikel Nr. LE-20920

Tastaturauszug mit Tastatur und Trackball

Artikel Nr. LE-20803

EDP Vertriebs GmbH

Otto-Hahn-Strasse 1c
69190 Walldorf
Tel.: 06227 / 82 87-0
Fax: 06227 / 82 87-11
sales@edp-germany.de
www.edp-germany.de

Über EDP

EDP ist Spezialanbieter für IT-Lösungen mit Fokus auf die Bereiche: Storage-Management, Netzwerk-Management und Infrastruktur-Management. Seit der Unternehmensgründung im Jahre 1991 hat EDP sein ursprüngliches Portfolio kontinuierlich ausgebaut und den Anforderungen des Marktes angepasst. EDP bietet heute umfassende Lösungen für die komplexen Anforderungen im IT-Umfeld aller Größenordnungen.



Tastaturauszug leer

Artikel Nr. LE-20804



19" Schublade mit Schloss

Artikel Nr. LE-20933 1 HE

Artikel Nr. LE-20934 2 HE



Patch Panel

Artikel Nr. LE-37668.1 24-Port Patch Panel, Cat 5e, 1 HE

Artikel Nr. LE-37558.1 36-Port Patch Panel, Cat 5e, 2 HE

Artikel Nr. LE-37561.1 24-Port Cat 6 - Patch Panel



Erweiterungsmodul mit 2 Ventilatoren für Schränke

Artikel Nr. LE-20002 für Schränke B=600 mm RAL 7035 lichtgrau; LE-20002-S RAL 9005 schwarz

Artikel Nr. LE-20019 für Schränke B=800 mm RAL 7035 lichtgrau; LE-20019-S RAL 9005 schwarz



Dachmodul mit Hochleistungsventilator und Abluftstutzen D=300 mm, Luftvolumen 1444 m³/h

Artikel Nr. LE-20543 BxT 600x1000 mm; Artikel Nr. LE-20543-S RAL9005, schwarz

EDP Vertriebs GmbH

Otto-Hahn-Strasse 1c
69190 Walldorf
Tel.: 06227 / 82 87-0
Fax: 06227 / 82 87-11
sales@edp-germany.de
www.edp-germany.de

Über EDP

EDP ist Spezialanbieter für IT-Lösungen mit Fokus auf die Bereiche: Stagemanagement, Netzwerkmanagement und Infrastrukturmanagement. Seit der Unternehmensgründung im Jahre 1991 hat EDP sein ursprüngliches Portfolio kontinuierlich ausgebaut und den Anforderungen des Marktes angepasst. EDP bietet heute umfassende Lösungen für die komplexen Anforderungen im IT-Umfeld aller Größenordnungen.



Dachmodul mit 2 Hochleistungsventilatoren und Abluftstutzen
D=300 mm, Luftvolumen 2x1444 m³/h

Artikel Nr. LE-20544 BxT 600x1000 mm; Artikel Nr. LE-20544-S RAL9005, schwarz
Artikel Nr. LE-20545 BxT 800x1000 mm; Artikel Nr. LE-20545-S RAL9005, schwarz



Abzugsrohr

Artikel Nr. LE-20550 3000x300 mm (LxD)



Winkelstück 90°

Artikel Nr. LE-20547 300x510x510 mm (DxTxH)



Wandabschlussstück mit Gitter und Regenschutz

Artikel Nr. LE-20548 90~380x300 mm (LxD)



Verbindungsstück

Artikel Nr. LE-20549 300 (D)

EDP Vertriebs GmbH

Otto-Hahn-Strasse 1c
69190 Walldorf
Tel.: 06227 / 82 87-0
Fax: 06227 / 82 87-11
sales@edp-germany.de
www.edp-germany.de

Über EDP

EDP ist Spezialanbieter für IT-Lösungen mit Fokus auf die Bereiche: Stagemanagement, Netzwerkmanagement und Infrastrukturmanagement. Seit der Unternehmensgründung im Jahre 1991 hat EDP sein ursprüngliches Portfolio kontinuierlich ausgebaut und den Anforderungen des Marktes angepasst. EDP bietet heute umfassende Lösungen für die komplexen Anforderungen im IT-Umfeld aller Größenordnungen.



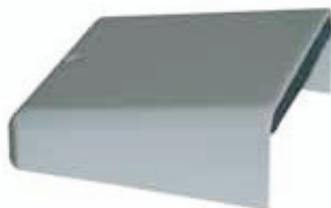
Ventilator in Tür- oder Bodenmodul

Artikel Nr. LE-20105



Hochleistungsventilator, Luftvolumen 1444m³/h

Artikel Nr. LE-20138



Ventilator-Abdeckung mit Akustikschaum

Artikel Nr. LE-20106



Dachhaube

Artikel Nr. LE-20140 für Schrankbreite 600 mm, mit Abluftstutzen D=100 mm zur Aufnahme eines Abluftschlauchs

Artikel Nr. LE-20145 für Schrankbreite 600 mm, mit Abluftstutzen D=300 mm zur Aufnahme eines Abluftschlauchs

Artikel Nr. LE-20141 für Schrankbreite 800 mm, mit Abluftstutzen D=100 mm zur Aufnahme eines Abluftschlauchs

Artikel Nr. LE-20142 für Schrankbreite 800 mm, mit Abluftstutzen D=300 mm zur Aufnahme eines Abluftschlauchs



Staubschutzfiltereinrichtung pro einblasender Ventilator

Artikel Nr. LE-163004

EDP Vertriebs GmbH

Otto-Hahn-Strasse 1c
69190 Walldorf
Tel.: 06227 / 82 87-0
Fax: 06227 / 82 87-11
sales@edp-germany.de
www.edp-germany.de

Über EDP

EDP ist Spezialanbieter für IT-Lösungen mit Fokus auf die Bereiche: Storage-Management, Netzwerkmanagement und Infrastrukturmanagement. Seit der Unternehmensgründung im Jahre 1991 hat EDP sein ursprüngliches Portfolio kontinuierlich ausgebaut und den Anforderungen des Marktes angepasst. EDP bietet heute umfassende Lösungen für die komplexen Anforderungen im IT-Umfeld aller Größenordnungen.



19" Einschublüfter mit Ventilatoren

Artikel Nr. LE-20813 mit 2 Ventilatoren RAL 7035 lichtgrau; LE-20813-S RAL 9005 schwarz
Artikel Nr. LE-20814 mit 3 Ventilatoren RAL 7035 lichtgrau; LE-20814-S RAL 9005 schwarz



Thermostat für Lüftersteuerung

Artikel Nr. LE-20806



Systemleuchte

Artikel Nr. LE-20801 Systemleuchte
Artikel Nr. LE-20799 Systemleuchte mit 19" Montage; 8 W, 230 V, 50 Hz



Potentialausgleichsschiene

Artikel Nr. LE-20800



19" Steckdosenleiste für USV Anlagen, 8-fach rot Schuko, mit 10 A Feinsicherung; 10A/2300W; 2m Zuleitung mit IEC-Kaltgerätestecker

Artikel Nr. LE-20900

EDP Vertriebs GmbH

Otto-Hahn-Strasse 1c
69190 Walldorf
Tel.: 06227 / 82 87-0
Fax: 06227 / 82 87-11
sales@edp-germany.de
www.edp-germany.de

Über EDP

EDP ist Spezialanbieter für IT-Lösungen mit Fokus auf die Bereiche: Stagemanagement, Netzwerkmanagement und Infrastrukturmanagement. Seit der Unternehmensgründung im Jahre 1991 hat EDP sein ursprüngliches Portfolio kontinuierlich ausgebaut und den Anforderungen des Marktes angepasst. EDP bietet heute umfassende Lösungen für die komplexen Anforderungen im IT-Umfeld aller Größenordnungen.



19" Kaltgerätesteckdosenleiste für USV Anlagen, 8-fach; mit 10 A Feinsicherung; 10A/2300W; 2m Zuleitung mit IEC-Kaltgerätestecker

Artikel Nr. LE-20937



19" Steckdosenleiste 7-fach m. Schalter; 16A/3600W; Alu; 2m Zuleitung mit Schukostecker

Artikel Nr. LE-20923



19" Steckdosenleiste 6-fach m. Schalter u. Überspannungsschutz; 1HE; 230V - 16A/3600W; Alu; 2m Zuleitung mit Schukostecker

Artikel Nr. LE-20929



19" Steckdosenleiste 5-fach m. Schalter, Filter u. Überspannungsschutz

Artikel Nr. LE-20924



19" Steckdosenleiste 9-fach; 1HE; 230V - 16A/3600W; Alu; 2m Zuleitung mit Schukostecker

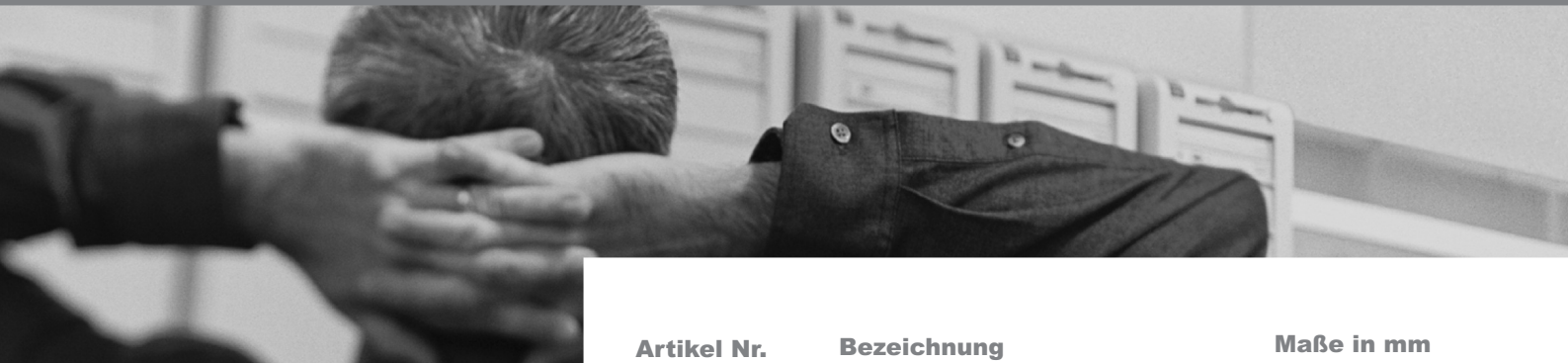
Artikel Nr. LE-20922

EDP Vertriebs GmbH

Otto-Hahn-Strasse 1c
69190 Walldorf
Tel.: 06227 / 82 87-0
Fax: 06227 / 82 87-11
sales@edp-germany.de
www.edp-germany.de

Über EDP

EDP ist Spezialanbieter für IT-Lösungen mit Fokus auf die Bereiche: Stagemanagement, Netzwerkmanagement und Infrastrukturmanagement. Seit der Unternehmensgründung im Jahre 1991 hat EDP sein ursprüngliches Portfolio kontinuierlich ausgebaut und den Anforderungen des Marktes angepasst. EDP bietet heute umfassende Lösungen für die komplexen Anforderungen im IT-Umfeld aller Größenordnungen.



Artikel Nr.	Bezeichnung	Maße in mm (BxTxH)
LE-AUE2220C1-20AVDNMW	PDU für vertikale Montage; 20 x Kaltgerätesteckdosen IEC320 C13; 3m Zuleitung mit Schukostecker DIN 49441; Kabelspezifikation 3x1,5 mm x 3M; Montagelänge 994 mm; Gehäuselänge 966 mm; Betriebsspannung 250VAC 50/60Hz, 16A	1022x44,4x62
LE-AUE2220C1-20EVDTMW	PDU mit 2 Stromkreisen für vertikale Montage; 20 x Kaltgerätesteckdosen IEC320 C13; 3m Zuleitung mit Schukostecker DIN 49441; Kabelspezifikation 3x1,5 mm x 3M 2 Stück; Montagelänge 1020 mm; Gehäuselänge 992 mm; Betriebsspannung 250VAC 50/60Hz, 16A x2	1048x44,4x62
LE-AUE2220C1-20EVETMW	PDU mit 2 Stromkreisen für vertikale Montage; 20 x Kaltgerätesteckdosen IEC320 C13; 3m Zuleitung DIN 60309 (16A 2P+E) 2 Stück; Kabelspezifikation 3x2,5 mm x 3M 2 Stück; Montagelänge 1020 mm; Gehäuselänge 992 mm; Betriebsspannung 250VAC 50/60Hz, 16A x2	1048x44,4x62

Für Projekte und Installationen sind verschiedene Ausführungen möglich.

EDP Vertriebs GmbH
 Otto-Hahn-Strasse 1c
 69190 Walldorf
 Tel.: 06227 / 82 87-0
 Fax: 06227 / 82 87-11
 sales@edp-germany.de
 www.edp-germany.de

Über EDP

EDP ist Spezialanbieter für IT-Lösungen mit Fokus auf die Bereiche: Stagemanagement, Netzwerkmanagement und Infrastrukturmanagement. Seit der Unternehmensgründung im Jahre 1991 hat EDP sein ursprüngliches Portfolio kontinuierlich ausgebaut und den Anforderungen des Marktes angepasst. EDP bietet heute umfassende Lösungen für die komplexen Anforderungen im IT-Umfeld aller Größenordnungen.